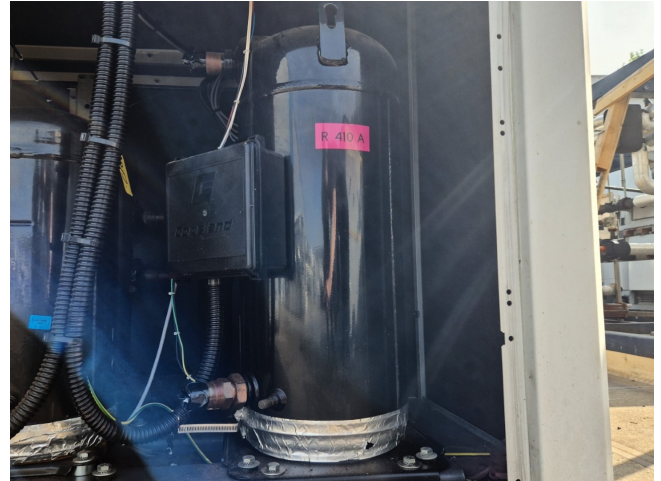


Copeland ZP235KCE-TWD-522

Specifications

Hersteller	Copeland
Typ	ZP235KCE-TWD-522
Kältemittel	Freon
kW at +10°C/+40°C	69,7
kW at 0°C/+40°C	48,8
kW at -5°C/+40°C	40,3
kW at -10°C/+40°C	32,9
kW at -20°C/+40°C	21,0
m ³ / h	50 Hz - 36,3 m ³ /h / 60 Hz - 43,9 m ³ /h
Gewicht in kg.	140 kg (net weight)
Größe	450x600x750 mm (LxWxH)
Stock	2



Description

Used Copeland ZP235KCE-TWD-522

Gebrauchter hermetischer Copeland ZP235KCE-TWD-522 Scroll-Kompressor mit Freon-Antrieb. Der Kompressor hat eine Förderleistung von 36,3 m³/h bei 50 Hz und 43,9 m³/h bei 60 Hz. Die Leistung basiert auf der Verwendung von R410A.

